

GUIA DECORACIÓN

EFECTOS METAL



EFFECTOS METAL

LA DECORACIÓN FÁCIL



Los Efectos metal permiten dar una nueva vida a los objetos decorativos tanto interiores como exteriores.

ÍNDICE

- | | | | |
|----------|--|-----------|---|
| 3 | UN PASO ESENCIAL
LA PREPARACIÓN | 10 | PASO A PASO
EFFECTO METAL ACERO |
| 4 | BASE + PATINA
EL SISTEMA EFFECTO METAL | 12 | PASO A PASO
EFFECTO METAL FORJA |
| 6 | PASO A PASO
EFFECTO METAL OXIDO Y BRONCE | 14 | PASO A PASO
EFFECTO METAL ORO |
| 8 | PASO A PASO
EFFECTO METAL PLATA | | |

UN PASO ESENCIAL

LA PREPARACIÓN



MADERA

- Nueva, con protector, pintura o barniz en buen estado: lijar ligeramente y quitar el polvo.
- Con pintura o barniz en mal estado: decapar, aclarar con agua, lijar y quitar el polvo.

METAL SIN PINTURA

- Nuevo: desengrasar y aplicar una imprimación en caso de metal no ferroso (aluminio, zinc, cobre...).
- Oxidado: Eliminar las partes oxidadas con un cepillo metálico.

METAL PINTADO

- Pintura en buen estado: lijar ligeramente y quitar el polvo.
- Pintura en mal estado: cepillar las trazas de óxido, quitar los restos de pintura con decapante y aclarar con agua.

PLÁSTICO, CERÁMICA, VIDRIO: desengrasar y aplicar una imprimación adecuada.

BARRO COCIDO: lijar ligeramente y quitar el polvo.

BASE + PATINA

EL SISTEMA EFECTO METAL



BASE

La Base proporciona el color de fondo y la textura del efecto elegido. Se aplica antes de la Patina correspondiente.

La Base Efecto Metal se puede aplicar directamente sobre hierro sin necesidad de imprimación previa, siempre que este limpio, seco y sin desconchones.



Además de poder aplicarse con pincel o rodillo, las Bases Efecto Metal V33 están especialmente formuladas para una aplicación fácil y rápida con pistola.

La superposición de la Base y de la Patina Efecto Metal permite crear un efecto parecido al del metal envejecido tanto en interior como en exterior. A cada Base corresponde una Patina.

PATINA

La Patina se aplica sobre la Base del Efecto Metal elegido.

- Proporciona un efecto patinado a la Base.
- Interior / Exterior.
- Efectos muy fáciles de realizar.
- Resistencia a los choques y a la intemperie.



HASTA
4
AÑOS
PROTECCION

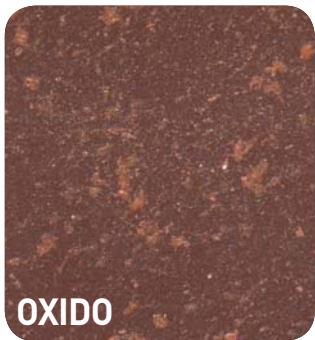
Las Patinas Efecto Metal han sido diseñadas para poder resistir a las agresiones exteriores tales como el sol o la lluvia para permitir la protección de objetos decorativos exteriores, macetas, candelabros...

PASO A PASO

EFECTO METAL OXIDO Y BRONCE



1. Aplicar la Base Efecto Metal Bronce u Oxido con pincel o rodillo en dos capas. Dejar secar 8 horas.
2. Aplicar la Patina Efecto Metal Bronce u Oxido cogiendo muy poquito producto con una esponja. Dar golpecitos apoyando más o menos para obtener un aspecto irregular.

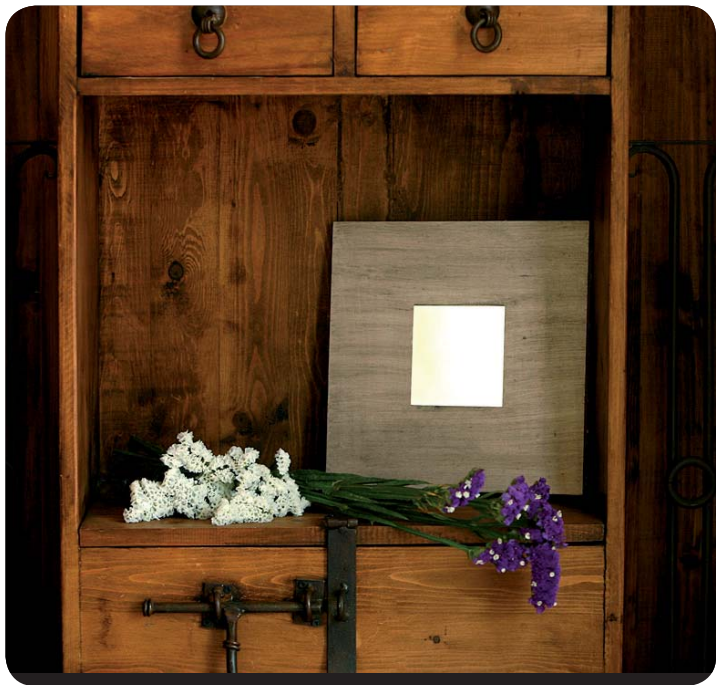


PASO A PASO

EFECTO METAL PLATA



1. Aplicar la Base Efecto Metal Plata con pincel o rodillo en dos capas. Dejar secar 8 horas.
2. Aplicar la Patina Efecto Metal Plata aplastando y alisando con la punta de un pincel muy poco cargada de producto para conseguir un velo de color por zonas.

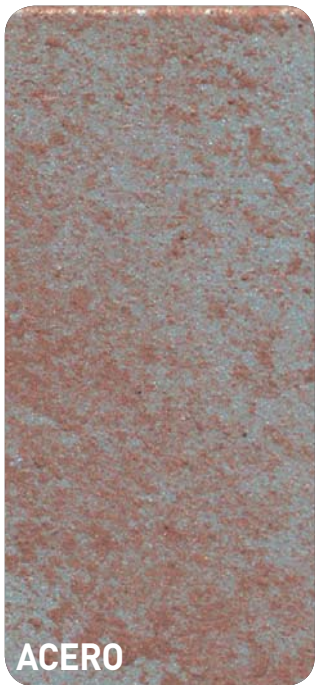


PASO A PASO

EFECTO METAL ACERO



1. Aplicar la Base Efecto Metal Acero con pincel o rodillo en dos capas. Dejar secar 8 horas.
2. Aplicar la Patina Efecto Metal Acero cogiendo muy poquito producto con un pincel. Dar golpecitos apoyando más o menos para obtener un aspecto irregular.



PASO A PASO

EFECTO METAL FORJA



1. Aplicar la Base Efecto Metal Forja con pincel o rodillo en dos capas. Dejar secar 8 horas.

2. Aplicar la Patina Efecto Metal Forja con pincel sobre toda la superficie.

3. Quitar producto con un trapo suave hasta ver la Base en algunos rinconcitos.

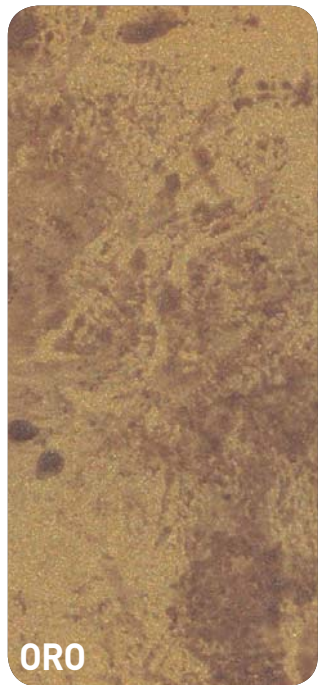


PASO A PASO

EFECTO METAL ORO



1. Aplicar la Base Efecto Metal Oro con pincel o rodillo en dos capas. Dejar secar 8 horas.
2. Aplicar la Patina Efecto Metal Oro con pincel en toda la superficies.
3. Enseguida dar golpecitos con un trapo plegado hasta que la Base se vea en algunas partes.





www.v33.es



¿MÁS INFORMACIÓN?

En la página web www.v33.es podrás encontrar más información y consejos sobre los productos.



¿UNA DUDA?

Si tienes una pregunta, no dudes en llamar nuestro servicio al consumidor al 935 921 999. También puedes enviar un mail a info.sp@v33.com.

